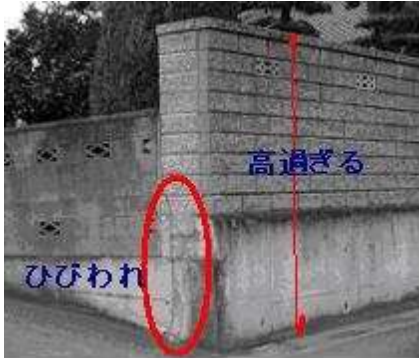


あぶないブロック塀のあれこれ

塀が高過ぎる(擁壁+塀 \leq 2.2mが規定値)



新旧の塀の取り合い部分の基礎と塀に、大きなひび割れが発生していて非常に危険な例(高さ3.1mの塀)

透かしブロックの多用



最上段に透かしブロックを連続使用した地震被害の例(縦筋が透かしブロックの部分に入らない結果)

空洞ブロックでつくる土留め壁



高さ1mの土留め壁の地震被害の例
 多くの自治体では空洞ブロックでの土留め高さは60cm程度までと規制

基礎の形・大きさや根入れ深さの不良



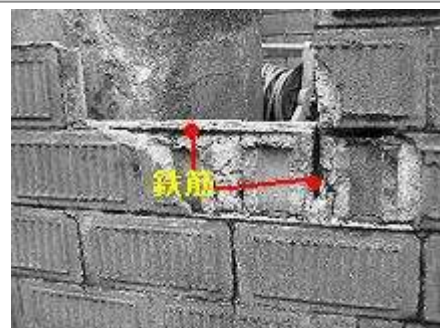
塀の高さから基礎は、L形としなければならない。基礎の形状と根入れ深さ不足の地震被害の例

石垣の上へ直接ブロック塀をつくる



石垣の上になつブロック塀で、石垣自体の強度も不足で転倒した地震被害の例

メンテナンス不良の塀



ブロックの中の鉄筋が錆びて、ひび割れができ、ブロック表側が剥がれ落ちた例